

# Spotkanie mapujące / DBP 2.0

---



Projekt współfinansowany ze środków Unii Europejskiej w ramach Programu Operacyjnego Pomoc Techniczna 2014-2020



**Fundusze Europejskie**  
Pomoc Techniczna

**Unia Europejska**  
Fundusz Spójności



---

# Prezentacja dzielnicy

Strzemieszyce Wielkie

# Plan spotkania

---

1. Informacje wstępne
2. Budżet Partycypacyjny
3. Ważne informacje dot. dzielnicy
4. Mapowanie dzielnicy - dyskusja

# ZASADY

- Wyciszamy telefony
- Nie przerywamy sobie
- Słuchamy się wzajemnie
- Mówimy o swoich odczuciach a nie o innych uczestnikach spotkania

# Cel spotkania

---



Wyjaśnienie procedury Dąbrowskiego Budżetu  
Partycypacyjnego 2.0.

# Czym jest DBP?

---



Budżet Partycypacyjny to forma konsultacji społecznych w sprawie przeznaczenia części pieniędzy z budżetu miasta na pomysły zgłaszane przez mieszkańców.

# Czym jest DBP?



dialog / otwartość / zaangażowanie



## Schemat działania DBP 2.0



20 – 29 MARCA



Spotkania animacyjne  
Mapowanie Dzielnic

31 MARCA - 18 KWIETNIA



Zgłaszanie pomysłów  
przez mieszkańców

18 KWIETNIA - 18 MAJA



Wstępna  
weryfikacja projektów

OD 19 MAJA



Prezentacja  
zgłoszonych pomysłów

30 CZERWCA



Wybór pomysłów  
do projektowania  
- warsztaty

LIPIEC - SIERPIEŃ



Przygotowanie  
do projektowania

WRZESIEŃ - PAŹDZIERNIK



Wspólne  
projektowanie

PAŹDZIERNIK



Prezentacja  
przygotowanych  
projektów

LISTOPAD



Głosowanie  
(opcjonalnie)

DZIELNICOWE FORA MIESZKAŃCÓW

A

ANIMATOR DZIELNICOWY

A



[www.twojadabrowa.pl](http://www.twojadabrowa.pl)  
tel. 518 270 597



Unia Europejska  
Fundusz Spójności



Projekt współfinansowany ze środków Unii Europejskiej w ramach  
Programu Operacyjnego Pomoc Techniczna 2014-2020

# Zgłaszanie pomysłów

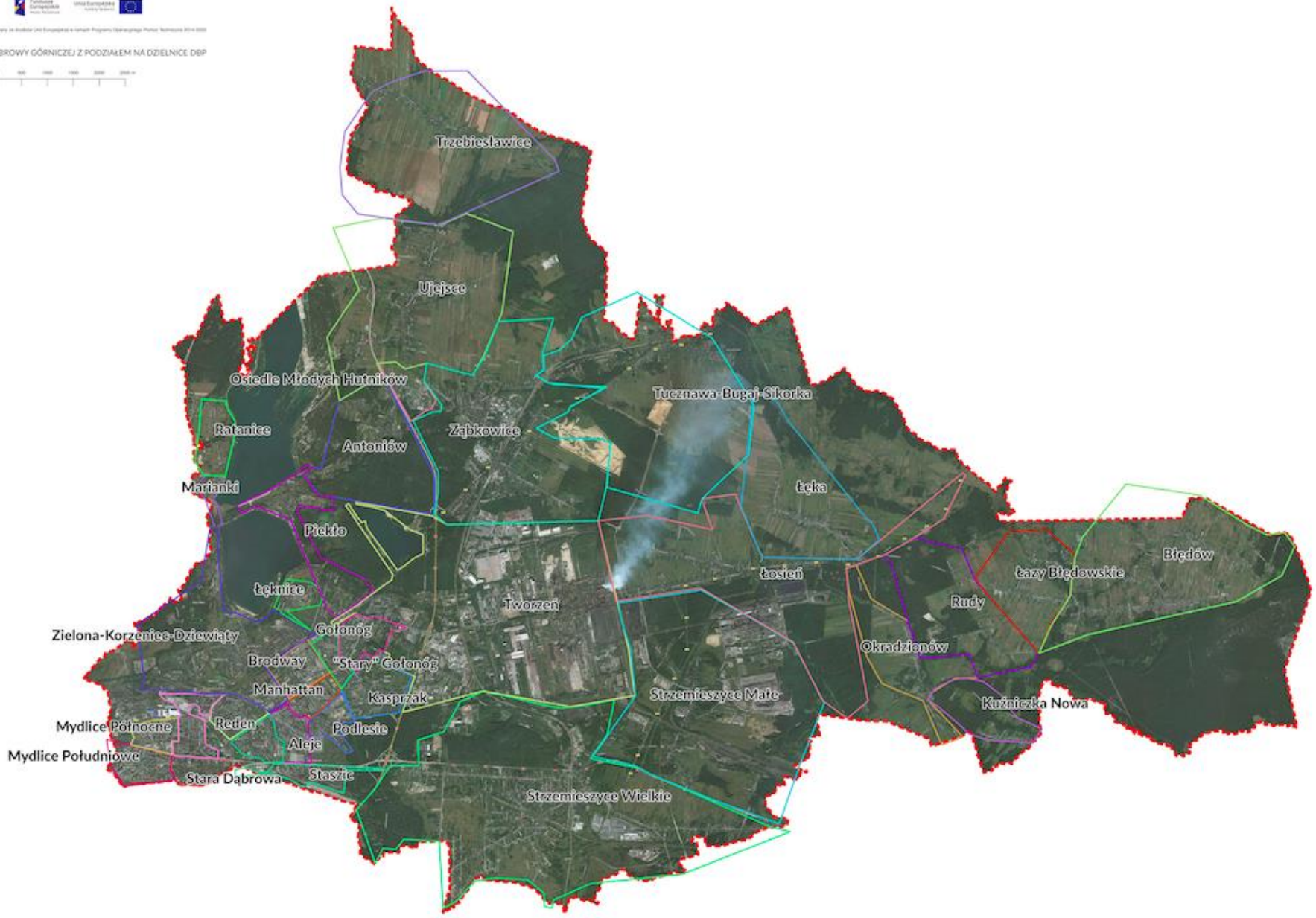
---

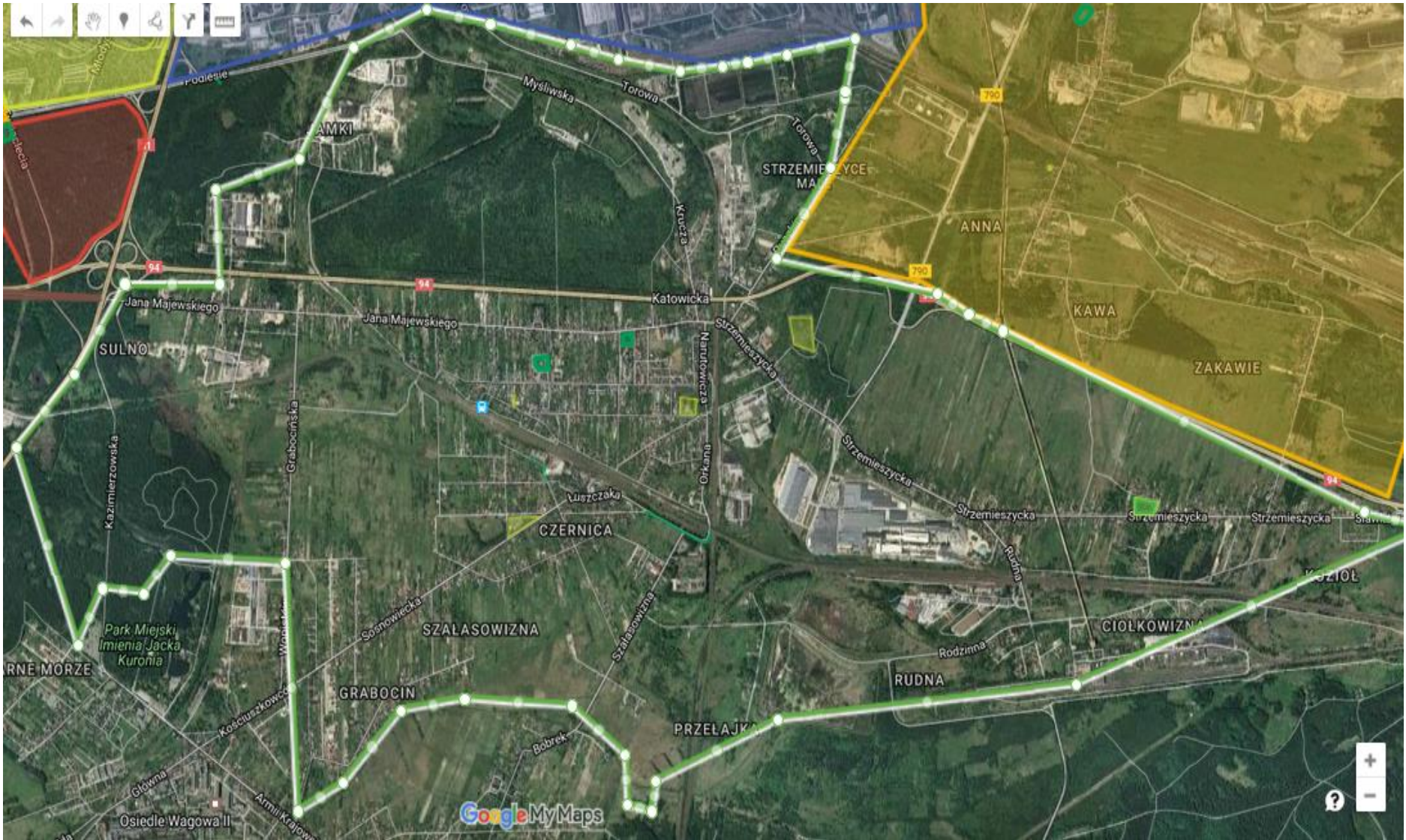


1. Termin zgłaszania pomysłów - od 31 marca do 18 kwietnia 2017 r.
2. Formularz na kartce formatu A4 (zawierający: nazwę pomysłu, nazwę dzielnicy, lokalizację na realizację pomysłu wraz z załączoną mapką wskazującą dokładnie proponowane miejsce realizacji pomysłu, cel realizacji pomysłu z określeniem jego rezultatów, opis zakresu realizacji pomysłu, dane kontaktowe do autora/autorów pomysłu.)
3. Sposób zgłaszania pomysłów:
  - **listownie** (na adres: Urząd Miejski, 41-300 Dąbrowa Górnicza, ul. Graniczna 21 z adnotacją na kopercie „Budżet Partycypacyjny”),
  - **osobiście** (w Urzędzie Miejskim w Dąbrowie Górniczej w Biurze Obsługi Interesantów ul. Graniczna 21 (stanowisko „Informacja”) oraz w Punktach Konsultacyjnych),
  - **mailowo** (na adres wskazany w ogłoszeniu, w formie zeskanowanych oryginalnych dokumentów).

Formularz będzie dostępny na stronie [www.twojadabrowa.pl](http://www.twojadabrowa.pl)







# poprzednie edycje DBP

---



## Strzemieszyce Wielkie

### Projekty:

- Sport na luzie, Siłownia zewnętrzna Wywierzyska, Montaż punktów świetlnych, Siłownia zewnętrzna
- Siłownia zewnętrzna na terenie placu szkolnego, Modernizacja pracowni multimedialnej oraz utworzenie kącika multimedialnego w bibliotece, Renowacja miejsca wypoczynku Wywierzyska, Dofinansowanie działalności edukacyjnej dla Filii nr 8 MBP, Park Srocza Góra, Boisko do siatkówki plażowej
- Nowoczesne boisko przy SP nr 2, Dostosowanie przejścia pomiędzy ul. Majewskiego a Ofiar Katynia do ruchu pieszego oraz ruchu pojazdów mechanicznych, Montaż progów zwalniających Ofiar Katynia, Doposażenie placu zabaw przy SP nr 2

# DBP 2017



## Strzemieszyce Wielkie

kwota przeznaczona dla dzielnicy	514 379,52 zł
liczba projektów zgłoszonych	13
liczba projektów poddanych pod głosowanie	8
liczba projektów realizowanych	1

# DBP 2017

---



## Strzemieszyce Wielkie

Projekt:

- Park rekreacji i wypoczynku przy ul. Grabocińskiej w Strzemieszycach Wielkich

# Inwestycje w dzielnicy

---

## Strzemieszyce Wielkie

- Budowa kanalizacji sanitarnej z obiektu SP nr 5
- Termomodernizacja budynku MBP Filii nr 8 w Dąbrowie Górniczej ul. Ofiar Katynia 93 wraz z modernizacją pomieszczeń wewnątrz budynku i zagospodarowaniem terenu
- Budowa odwodnienia w ul. Rudnej w Strzemieszycach Wielkich
- Budowa parkingu przy cmentarzu w rejonie ul. Myśliwskiej w Dąbrowie Górniczej
- Modernizacja i rozbudowa oświetlenia ulicznego przy zastosowaniu energooszczędnych technologii LED na terenie Dąbrowy Górniczej- Etap I i Etap II

## DBP 2.0

---

### Strzemieszyce Wielkie

liczba mieszkańców	8159
różnica liczby mieszkańców	-97
kwota przeznaczona na dzielnicę	513 583,93



---

Zgłoś się do swojego  
animatora dzielnicowego!

[sebastian.kamieniarz@naprawsobiemiasto.eu](mailto:sebastian.kamieniarz@naprawsobiemiasto.eu)





---

# Zapraszam do współpracy



Projekt współfinansowany ze środków Unii Europejskiej w ramach Programu Operacyjnego Pomoc Techniczna 2014-2020



**Unia Europejska**  
Fundusz Spójności



---

Przyjazna przestrzeń  
Jaka jest dla mnie ?

# MAPOWANIE

Ważne miejsca w dzielnicy

Silne strony mojej dzielnicy

Jak spędzasz czas

Co Ci się podoba (miejsca)

Czy coś się nie podoba (dlaczego)

# Zgłaszanie pomysłów

---



1. Termin zgłaszania pomysłów - od 31 marca do 18 kwietnia 2017 r.
2. Formularz na kartce formatu A4 (zawierający: nazwę pomysłu, nazwę dzielnicy, lokalizację na realizację pomysłu wraz z załączoną mapką wskazującą dokładnie proponowane miejsce realizacji pomysłu, cel realizacji pomysłu z określeniem jego rezultatów, opis zakresu realizacji pomysłu, dane kontaktowe do autora/autorów pomysłu.)
3. Sposób zgłaszania pomysłów:
  - **listownie** (na adres: Urząd Miejski, 41-300 Dąbrowa Górnicza, ul. Graniczna 21 z adnotacją na kopercie „Budżet Partycypacyjny”),
  - **osobiście** (w Urzędzie Miejskim w Dąbrowie Górniczej w Biurze Obsługi Interesantów ul. Graniczna 21 (stanowisko „Informacja”) oraz w Punktach Konsultacyjnych),
  - **mailowo** (na adres wskazany w ogłoszeniu, w formie zeskanowanych oryginalnych dokumentów).

Formularz będzie dostępny na stronie [www.twojadabrowa.pl](http://www.twojadabrowa.pl)



# Podsumowanie spotkania

---

## Strzemieszyce Wielkie

27.03.2017, godzina 17:00

Miejsce: Zespół Szkolno-Przedszkolny nr 4, ul. Ofiar Katynia 76, godz. 17.00

Prowadzący: Sebastian Kamieniarz

Liczba uczestników spotkania: 19

# Podsumowanie spotkania

---

## Przyjazna przestrzeń

- Bezpieczna (ekologia, zdrowie, chodniki, dzikie psy i dziki, monitoring - powietrza, wizyjny i hałasu)
- Czysta (powietrze monitoring powietrza i pyłów [szklanych], zieleń, pustostany, dzikie wysypiska)
- Rekreacyjna (miejsca dla wszystkich grup wiekowych, ścieżki rowerowe, park, place zabaw, dostęp do boisk, basen, miejsca spacerów)
- Przyjazna (miejsca wspólnych spotkań, miejsca kultury, dostępna dla niepełnosprawnych)
- Cicha (brak uciążliwych odgłosów z fabryk i samochodów ciężarowych)
- Zdrowa (dostęp do lekarzy, czyste powietrze)
- Dobrze skomunikowana (komunikacja miejska, ruch pieszy i rowerowy)
- Dobrze zagospodarowana (mała architektura, dostęp do wszystkich ważnych punktów dzielnicy)

# Wyniki mapowania

---



## WAŻNE MIEJSCA W DZIELNICY

- Park Grabocin (zagospodarowanie według koncepcji z konsultacji społecznych)
- Srocza Góra (brak miejsc piknikowych, punktu widokowego, ścieżek dla pieszych)
- Góra Bordowicza (zaniedbane ścieżki rowerowe, jaskinia i wapiennik, szlak metalurgów)
- Szałasowizna (duży potencjał na miejsce sportu i rekreacji)
- Wywierzyska (podoba się nie potrzeba już ingerować)
- Skwer przy „miejscu po dworcu” (zaniedbany, zarośnięty krzakami, niebezpieczny, wykorzystanie w celach rekreacyjnych)
- Przełajka (utwardzenie drogi do tego miejsca, ścieżki dla pieszych)
- Most żelazny (zachować jako zabytek)



# Wyniki mapowania




## OBSZARY PROBLEMATYCZNE

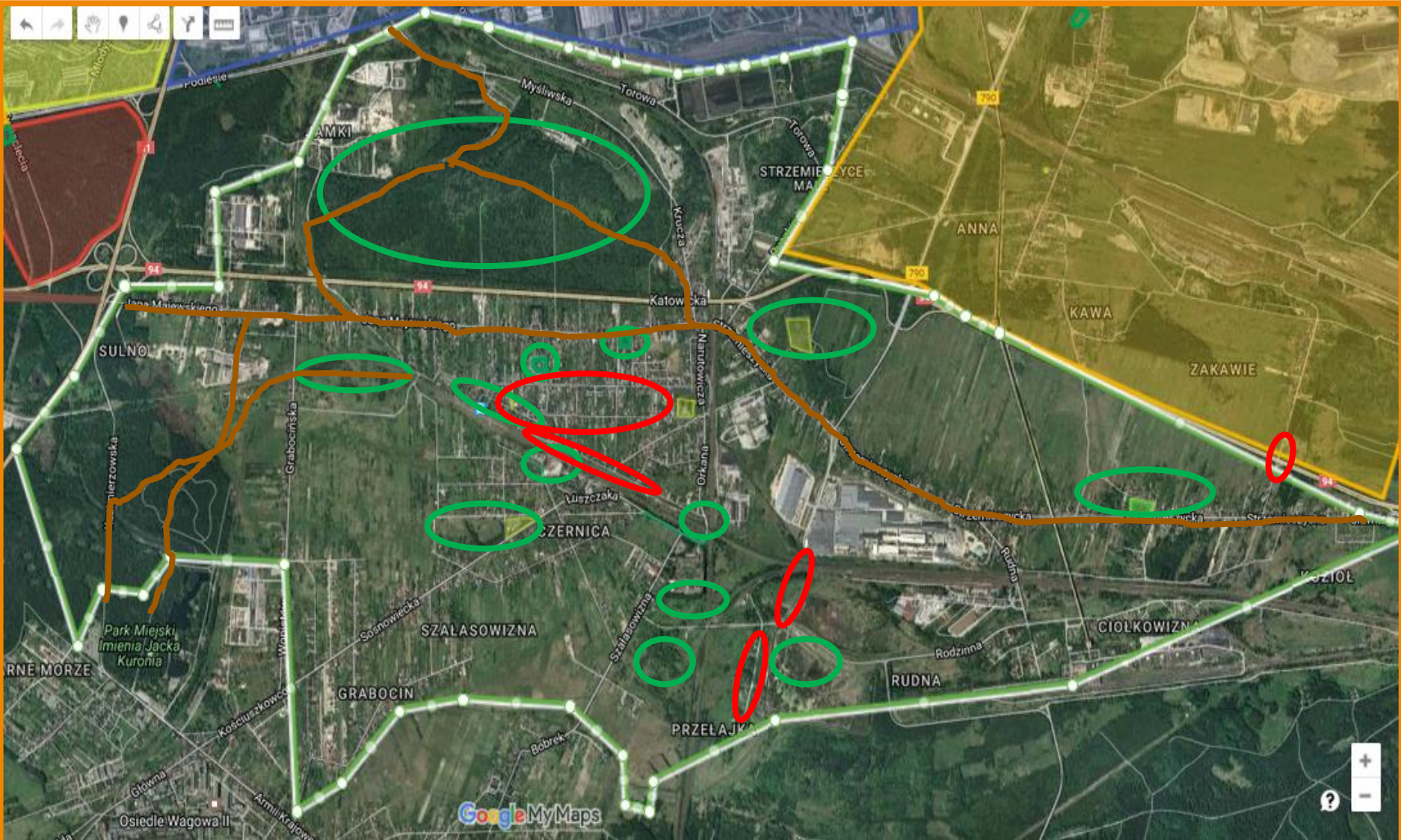
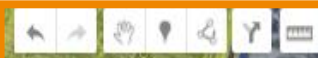
- Najważniejszym problem jest niska jakość powietrza oraz hałas związany z wieloma fabrykami i ruchem samochodów ciężarowych.
- Brak bezpiecznych połączeń między poszczególnymi częściami dzielnicy (głównie przez tory kolejowe oraz ulicę Majewskiego).
- Brak ławek i przejść dla pieszych na ulicach „handlowych” (Warszawska, Ofiar Katynia, Majewskiego, Strzemieszicka).
- Brak monitoringu miejskiego głównie przy szkołach.
- Problem z dzikimi zwierzętami (bezpiecznymi psami oraz dzikami - zwłaszcza na placach zabaw i na terenach za remizą).
- Dzikie wysypiska śmieci na terenach zielonych w całej dzielnicy.
- Duża liczba pustostanów (zagospodarowanie ich dla mieszkańców - np. sala spotkań dla młodzieży, seniorów i osób niepełnosprawnych, przychodnie lekarzy specjalistów, pod wydarzenia kulturalne, itp.) - wskazano m. in. na budynek dworca południowego przy ul. Orkana, budynek po przedszkolu przy ul. Kozubka oraz na budynek po przedszkolu kolejowym przy ul. Łaziennej.

# Wyniki mapowania



## LEGENDA MAPY

- Ważne miejsca 
- Obszary problematyczne 
- Wskazanie miejsc ścieżek rowerowych 



Google My Maps

